

## Skarbnik CE na PocketPC 2003

Niniejszy dokument przeznaczony jest dla użytkowników Skarbnika CE, którzy chcą wykorzystywać go na najnowszych modelach komputerów przenośnych Pocket PC, wyposażonych w system Windows Mobile 2003 (nazywany również Pocket PC 2003). Problem z działaniem standardowej instalacji Skarbnika CE na Pocket PC 2003 wynikał z tego, że wraz z systemem zmienił się format bazy danych, w której Skarbnik CE przechowuje swoje dane. Stąd potrzeba zainstalowania niniejszej poprawki.



---

**UWAGA! Poprawka przeznaczona jest tylko dla komputerów z systemem Pocket PC 2003 (Windows Mobile 2003). Zastosowanie jej na komputerach z systemem Pocket PC (2000) lub Pocket PC 2002 uniemożliwi uruchomienie Skarbnika CE.**

---

Dokument zawiera opis trzech przypadków instalacji uaktualnienia:

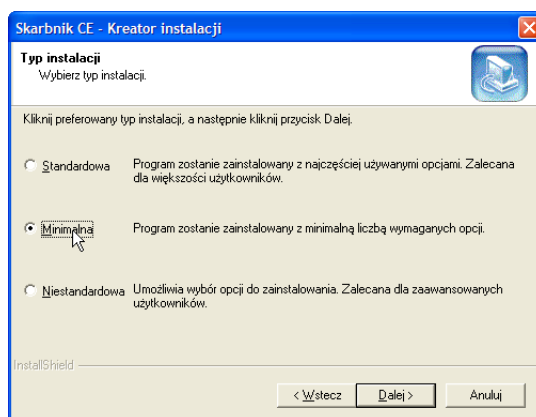
- Instalacja na czystym komputerze Pocket PC 2003
- Instalacja na zainstalowanym Skarbniku CE
- Instalacja na zainstalowanym Skarbniku CE z danymi

W celu poprawnej instalacji prosimy o dokonanie prawidłowego wyboru sytuacji, która najlepiej odzwierciedla Państwa potrzeby.

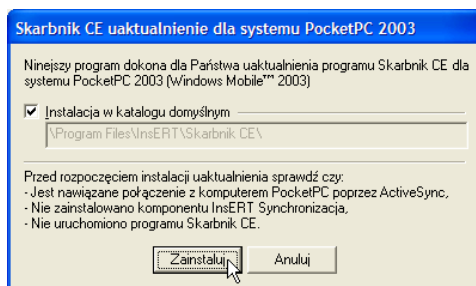
### **Instalacja na czystym komputerze Pocket PC 2003**

Aby zainstalować Skarbnika CE na komputerze z systemem Pocket PC 2003, należy wykonać trzy proste czynności (inne niż przy instalacji na systemach starszych):

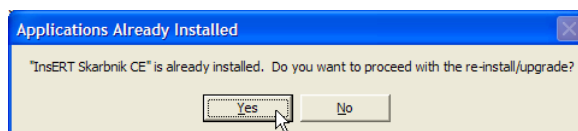
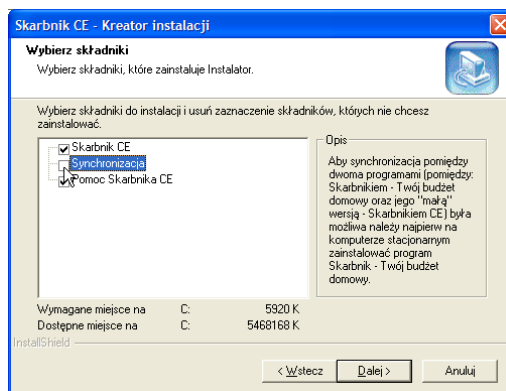
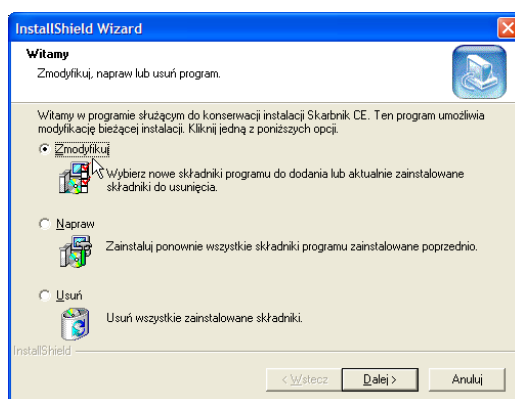
1. Zainstalować Skarbnika CE, ale bez modułu InsERT Synchronizacja (odpowiada za to opcja "Instalacja minimalna" w programie instalacyjnym). Ilustruje to rysunek:



2. Zainstalować niniejsze uaktualnienie do Skarbnika CE na Pocket PC 2003.



3. Zainstalować moduł InsERT Synchronizacja (można tego dokonać za pomocą opcji "Zmodyfikuj" – przy okazji proponujemy doinstalować "Pomoc Skarbnika CE"). Na pytanie o ponowną instalację Skarbnika CE należy odpowiedzieć twierdząco. Ilustrują to poniższe rysunki:



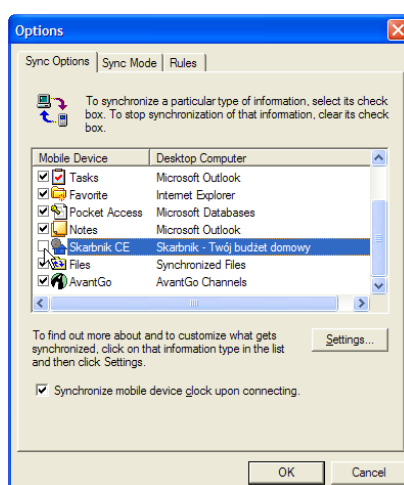
Pozostałe działania związane z instalacją są opisane w instrukcji obsługi Skarbnika CE – należy się kierować zawartymi w niej wskazówkami dotyczącymi wybrania bazy danych Skarbnika do synchronizacji oraz uruchomienia programu ActiveSync.

Należy więc tylko pamiętać o kolejności działań, gdyż instalacja uaktualnienia Skarbnika CE na Pocket PC 2003 jest możliwa tylko wtedy, gdy nie jest zainstalowany i nie pracuje moduł InsERT Synchronizacja (gdyż używa on pliku bazy danych, który musi zostać nadpisany).

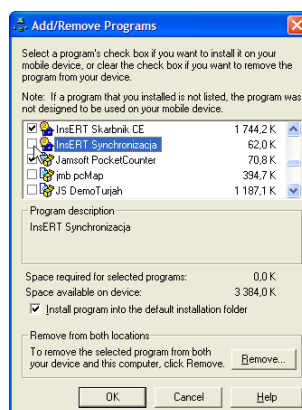
### **Instalacja na zainstalowanym Skarbniku CE**

Instalacja na komputerze Pocket PC, na którym działa już Skarbnik CE, ale dane jeszcze nie zostały do niego wprowadzone, jest możliwa w podobny, jak opisany powyżej sposób, przy czym należy wykonać następujące kroki:

1. Za pomocą programu ActiveSync rozłączyć bazę Skarbnika CE i Skarbnika. W tym celu należy uruchomić opcję "Options" z menu "Tools" programu Microsoft ActiveSync i odznaczyć opcję "Skarbnik CE" na wyświetlonej liście elementów podlegających synchronizacji (jeśli oczywiście opcja ta jest zaznaczona):



2. Następnie należy odłączyć komputer Pocket PC od komputera stacjonarnego, aby dokonane zmiany odniosły skutek. Po następnym połączeniu z komputerem stacjonarnym będzie możliwe wykonanie dalszych działań.
3. W kolejnym etapie należy zdeinstalować element InsERT Synchronizacja, posługując się opcją "Add/Remove Programs" z menu "Tools" programu Microsoft ActiveSync lub korzystając z opcji "Remove programs" dostępnej w panelu sterowania komputera przenośnego.



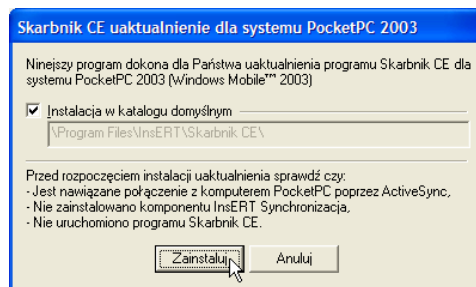
- Po dokonaniu powyższych działań może jeszcze okazać się niezbędne zresetowanie komputera przenośnego (odsyłamy do instrukcji obsługi danego urządzenia), aczkolwiek ta operacja jest najczęściej przydatna tylko w sytuacjach awaryjnych.

---

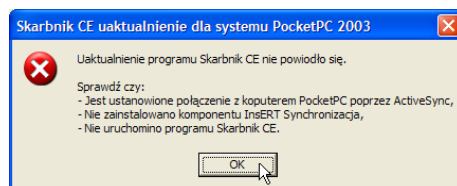
**UWAGA! Chodzi oczywiście o miękki reset (ang. *soft reset*) niepowodujący utraty danych, a jedynie restart systemu operacyjnego komputera.**

---

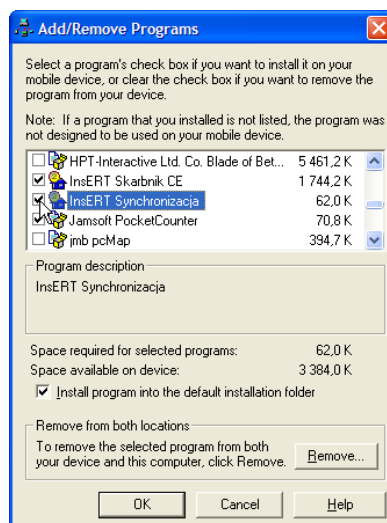
- Kolejnym krokiem będzie już standardowa instalacja uaktualnienia Skarbnika CE dla Pocket PC 2003 za pomocą dołączonego na płycie CD programu.



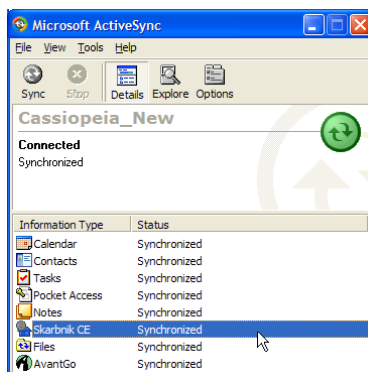
- Jeśli czynności opisane w punktach 1-5 nie zostały wykonane poprawnie, program instalujący poprawkę może zgłosić błąd. Ilustruje to poniższy rysunek:



- Jeśli uaktualnienie zostanie zainstalowane, można ponownie zainstalować moduł InsERT Synchronizacja. W tym celu należy się posłużyć opcją "Add/Remove Programs" z menu "Tools" programu Microsoft ActiveSync i zaznaczyć z powrotem moduł InsERT Synchronizacja, co ilustruje poniższy rysunek:



8. Pozostałe działania związane z wyborem bazy danych Skarbnika do synchronizacji są opisane w instrukcji obsługi Skarbnika CE. Efektem końcowym instalacji powinien być działający program Microsoft ActiveSync z włączoną opcją synchronizacji Skarbnika CE, co ilustruje poniższy rysunek:



### **Instalacja na zainstalowanym Skarbniku CE z danymi**

Metoda ta jest polecana dla osób, które mają już dane w Skarbniku CE (np. używały go wcześniej na Pocket PC 2002), a teraz chcą używać ich na komputerze z systemem Pocket PC 2003. Aby to umożliwić, należy skonwertować bazę danych Skarbnika CE (jest to plik SkarbnikCE.sdf znajdujący się na komputerze przenośnym w katalogu \Program Files\InsERT\SkarbnikCE). Aby tego dokonać, należy użyć programu Database Conversion Wizard dostępnego w firmie Microsoft pod adresem internetowym:

<http://www.microsoft.com/windowsmobile/resources/downloads/pocketpc/databasewizard.msp>

Opis programu znajduje się w pliku Readme.txt.

Podobnie, jak w wyżej opisanej metodzie, należy najpierw zdeinstalować moduł InsERT Synchronizacja, gdyż blokuje on dostęp do bazy danych wymagającej konwersji.

*Koniec.*